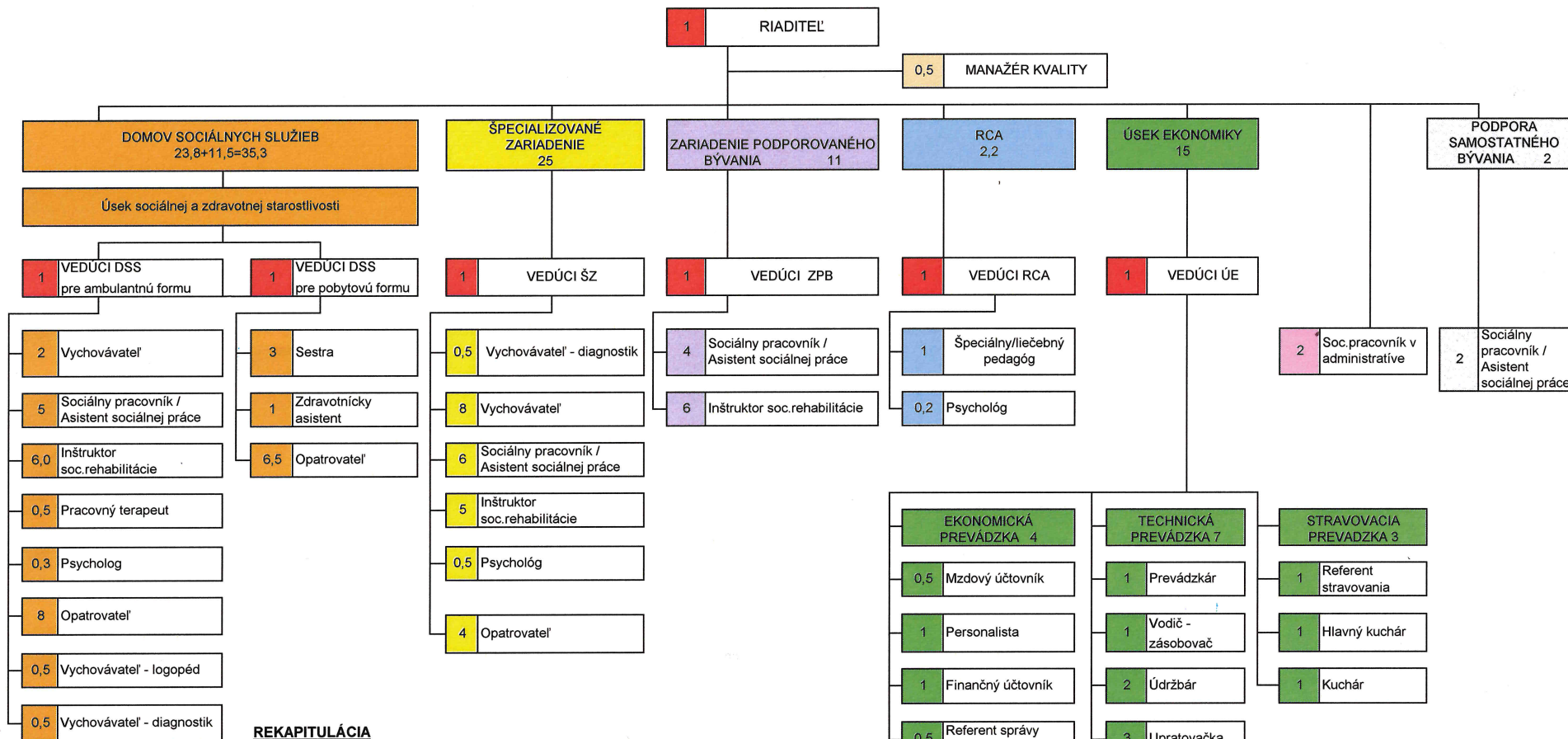


Návrh - Organizačná štruktúra Centra sociálnych služieb prof.K.Matulaya pre deti a dospelých od 01.01.2026



REKAPITULÁCIA

- 1,0 Riaditeľ
- 0,5 Manažér kvality
- 35,3 Domov sociálnych služieb
- 25,0 Špecializované zariadenie
- 11,0 Zariadenie podporovaného bývania
- 2,2 RCA
- 15,0 Úsek ekonomiky
- 2,0 Sociálny pracovník v administratíve
- 2,0 Podpora samostatného bývania

SPOLU = 94

Vypracovala: Mgr. Jana Čajáiová
riaditeľka CSSpKM

Schválila: PhDr. Marica Šiková
riaditeľka Odboru sociálnych vecí BSK

Dátum:

23. 12. 2025